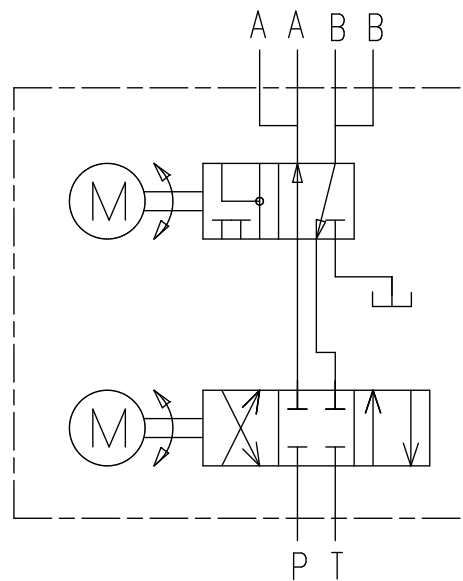


elektrisch betätigtes  
 4/3 Proportional-Wegeventil mit Sperrmittelstellung  
 mit interner Verschaltung zu  
 5/2 Wegeventil mit Schwimmstellung



Schutzvermerk ISO 16016 beachten		Allgemeintoleranz ISO 2768-fH		Oberfläche	Maßstab 1:1	kg
		Werkstoff Werkzeugstahl				
			Datum	Name	Ventil mit Schwimmstellung Braeker-Hydraulik	
		Bearb.	26.09.2014	Braeker		
		Gepr.	26.09.2014	Braeker		
		Freig.	26.09.2014	Braeker		
		Tobias Braeker Diplom-Ingenieur Maschinenbau				Blatt
01	intern verschaltet			27.01.16	BRA	
Rev	Änderung	Datum	Nam.			