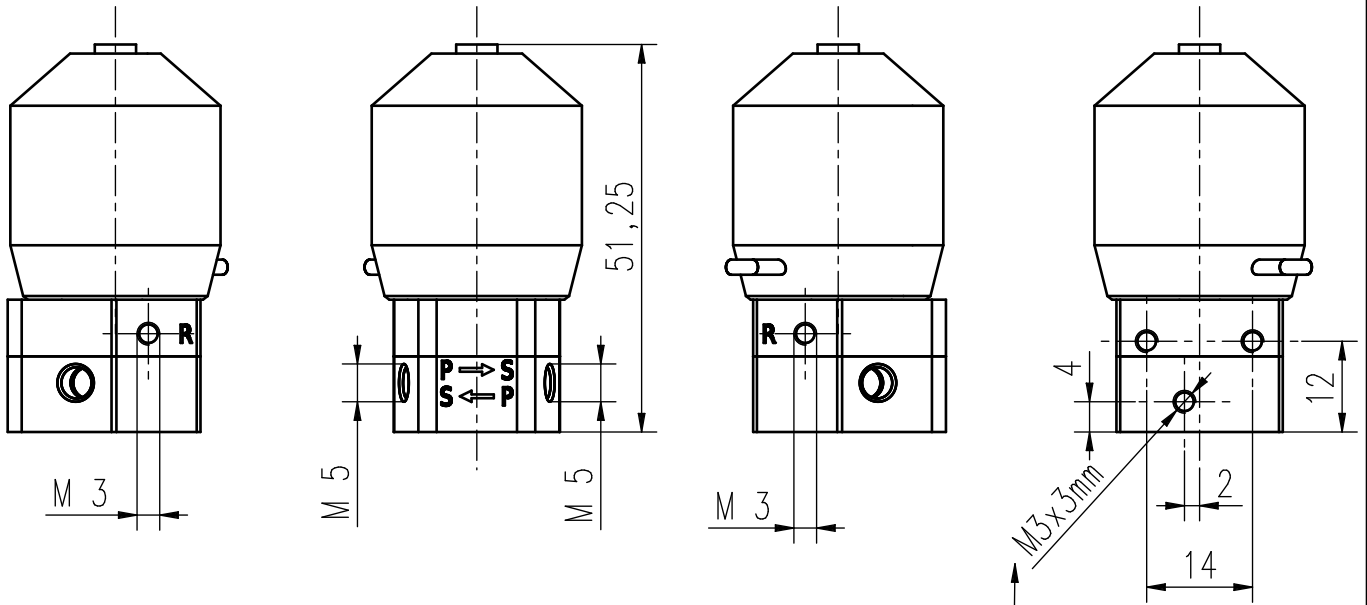
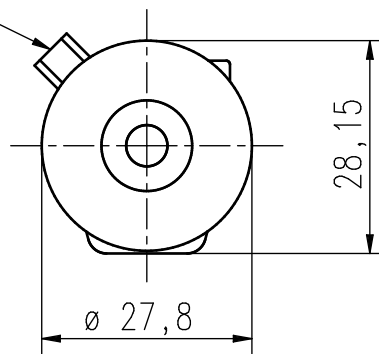


R := Leckölanschluss | leak oil connection
 S := Sauganschluss | suction connection
 P := Druckanschluss | pressure connection

!!!NIEMALS Pumpe trocken laufen lassen!!!
 !!!DO NOT run pump without oil!!!



2S or 3S LiPo Akku
 7,4V or 11,1V



ein R muss an den Tank angeschlossen sein, den zweiten R mit Stopfen schleißen
 one R has to be connected to tank, close second R with plug

P und S abhängig von Drehrichtung des Motors, reversierender Betrieb möglich (extra Regler)
 P and S depending of rotating direction, reversing operation possible (need of extra speed control)

für gute Belüftung zur Motorkühlung sorgen
 take care of good air ventilation of motor for cooling

Einbaulage: frei
 mounting orientation: free

max. Dauerlast: 35bar bei 11,1V, intermittierender Betrieb bis 50bar bei 11,1V
 max. continuous load 35bar at 11,1V, intermittent operation up to 50bar at 11,1V

Schutzvermerk ISO 16016 beachten		Allgemeintoleranz ISO 2768-fH ISO 14405 ④		Oberfläche	Maßstab 1 : 1	kg
					Werkstoff	
			Datum	Name	Mikrohydraulikpumpe Braeker-Hydraulik	
		Bearb.	11.05.2019	Braeker		
		Gepr.	11.05.2019	Braeker		
		Freig.	11.05.2019	Braeker		
				Tobias Braeker		Blatt
				Diplom-Ingenieur Maschinenbau		Blätter
Rev	Änderung	Datum	Nam.	y-u100		